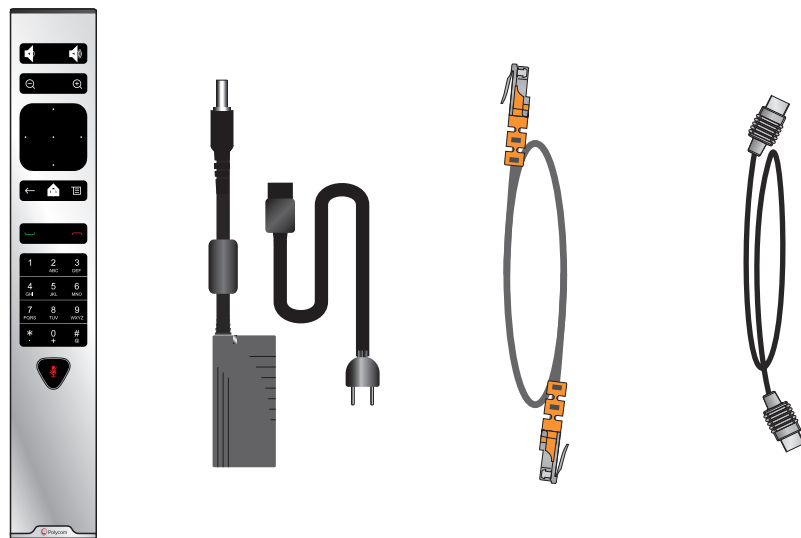
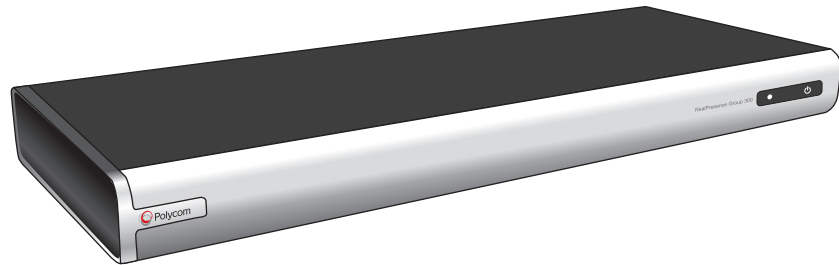


Setting up the Polycom® RealPresence® Group 300 System



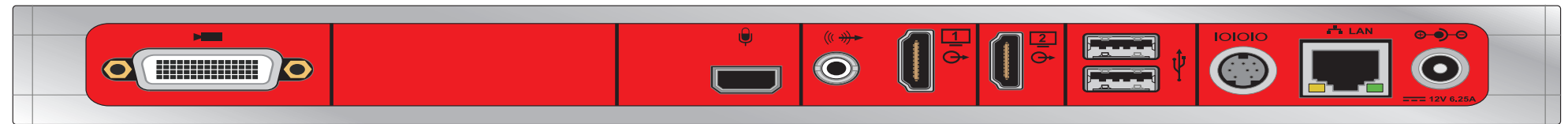
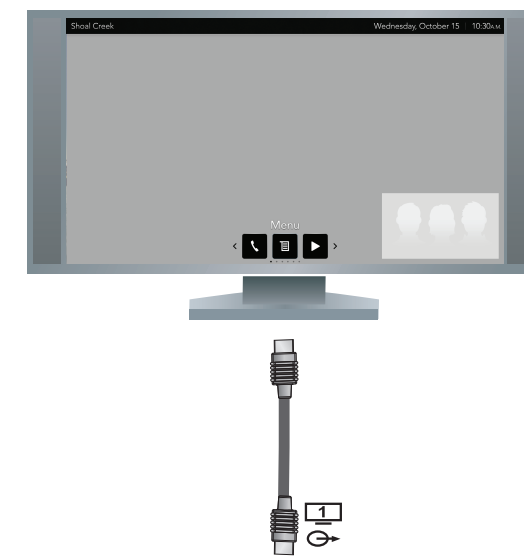
Minimum Setup

Installation des éléments de base
 Instalación necesaria
 Instalação básica

Grundinstallation
 Installazione necessaria
 Nødvendig oppsett

Minimális beállítások
 Konfiguracja minimalna
 Необходимая настройка

必須設定
 标准设置
 必要設定
 필수 설정



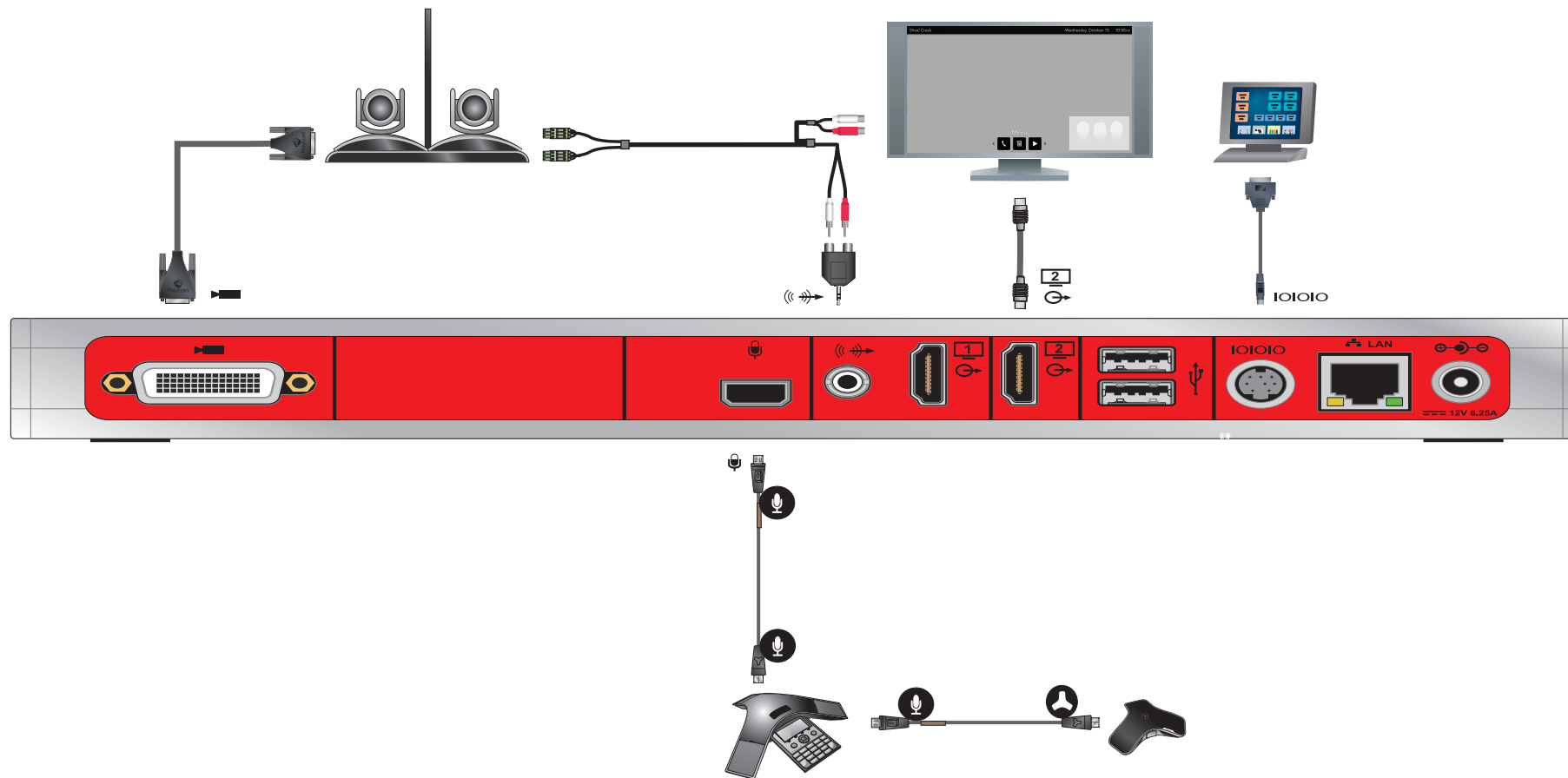
Optional Setup

Installation de l'équipement optionnel
 Instalación del equipo optativo
 Instalação do equipamento opcional

Einrichten der optionalen Ausrüstung
 Installazione delle apparecchiature opzionali
 Valgfritt oppsett

Kiegészítő beállítások
 Konfiguracja opcjonalna
 Дополнительная настройка

オプション設定
 选择设置
 選擇設定
 선택 설정



Power on the System

Mise sous tension du système
 Encender el sistema
 Ligue o sistema
 시스템 전원 켜기

System einschalten
 Accendi il sistema
 Slå på systemet
 システムの電源を入れる

Kapcsolja be a rendszert
 Włącz zasilanie systemu
 Включение системы
 啟動系統
 打开系统电源

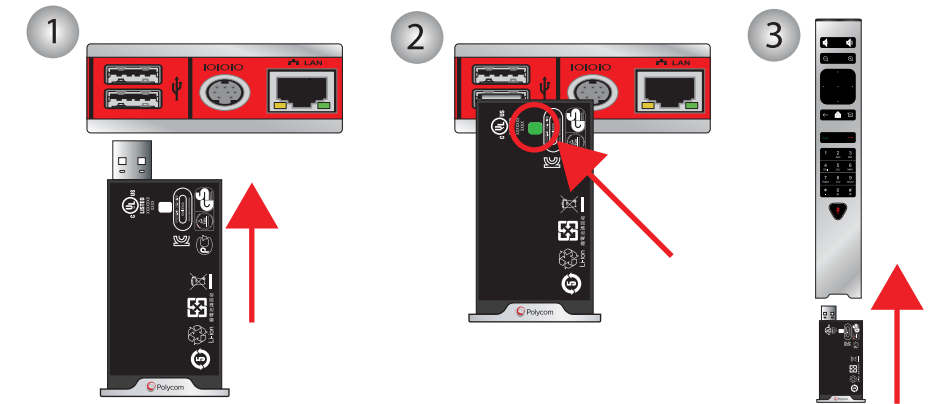


Charge the Battery

Mise en charge de la batterie
 Cargar la batería
 Carregar a bateria
 배터리 충전 하기

Akku laden
 Carica la batteria
 Lad batteriet
 バッテリーの充電

Töltse az akkumulátort
 Naładuj baterię
 Зарядка аккумулятора
 電池充電
 为电池充电



Product Documentation

Documentation du produit
 Documentación del producto
 Documentação do produto

Produktdokumentation
 Documentazione del prodotto
 Produktdokumentasjon

Termékdokumentáció
 Dokumentacja produktu
 Документация продукта



製品マニュアル
 产品文档
 產品說明文件
 제품 설명서

